



La formation à distance FAD

Un service personnalisé et accessible pour terminer ton secondaire 5 ou pour compléter des préalables spécifiques à un programme collégial, universitaire ou professionnel.

La

FAD :

C'est quoi?

Apprentissage par module

Rencontres individuelles au besoin

Explications par courriel, téléphone ou vidéoconférence

Capsules accompagnant certains cours

Il n'y a pas de cours virtuels en groupe comme au secondaire!

Les évaluations



- Pour chaque module, il y a des devoirs à remettre sur la plateforme. Ces devoirs ne comptent pas pour la note finale et permettent à ton enseignant de mieux te suivre dans tes apprentissages.
- Les examens officiels se font au Centre St-Michel, en présence.

Pour être fonctionnel

Posséder un **ordinateur** ou une **tablette** avec connexion **Internet** (un téléphone intelligent n'est pas suffisant)

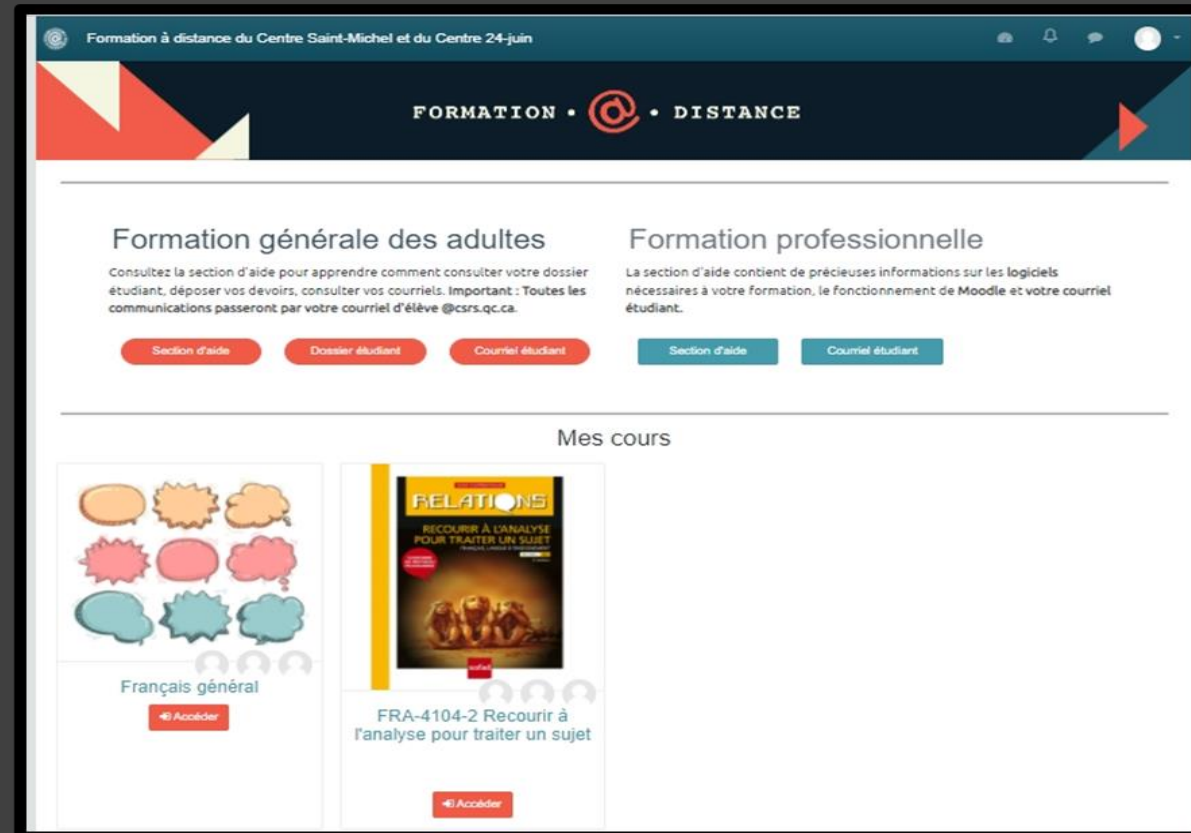
Être à l'aise avec la technologie:

- Envoi et réception de courriels;
 - Utilisation de l'application Teams pour des vidéoconférences;
-
- Numérisation de documents ou conversion de photos en PDF;
 - Téléchargement, enregistrement et dépôt de documents;
 - Ouvrir et utiliser des documents Word ou PDF.

Avoir accès à un **endroit tranquille** où il est possible de te concentrer et être apte à faire de **la place dans ton horaire** pour les études

La plateforme Moodle

L'aisance avec la technologie est en lien principalement avec notre plateforme . Pendant ton apprentissage, tu devras accéder à Moodle qui sert de pont entre toi et ton tuteur. Tous les cours auxquels tu seras inscrit, toutes matières confondues, seront accessibles sur Moodle.



The screenshot shows the Moodle user interface. At the top, the header reads "Formation à distance du Centre Saint-Michel et du Centre 24-juin" and "FORMATION • @ • DISTANCE". Below the header, there are two main sections: "Formation générale des adultes" and "Formation professionnelle". Each section has a "Section d'aide" and "Courriel étudiant" button. The "Mes cours" section displays two course cards: "Français général" and "FRA-4104-2 Recourir à l'analyse pour traiter un sujet". Each course card has an "Accéder" button.

Formation à distance du Centre Saint-Michel et du Centre 24-juin

FORMATION • @ • DISTANCE

Formation générale des adultes
Consultez la section d'aide pour apprendre comment consulter votre dossier étudiant, déposer vos devoirs, consulter vos courriels. Important : Toutes les communications passeront par votre courriel d'élève @csrs.qc.ca.

Section d'aide Dossier étudiant Courriel étudiant

Formation professionnelle
La section d'aide contient de précieuses informations sur les logiciels nécessaires à votre formation, le fonctionnement de Moodle et votre courriel étudiant.

Section d'aide Courriel étudiant

Mes cours

Français général
Accéder

FRA-4104-2 Recourir à l'analyse pour traiter un sujet
Accéder

La plateforme Moodle

Un plan de travail et un guide d'étude se trouvent sur la plateforme et t'aideront à t'organiser

Un section « aide » t'accompagnera pour apprendre à bien utiliser la plateforme et ton courriel de l'école, entre autres

Une section « ressources utiles » te permettra d'avoir accès à des ressources supplémentaires pour t'aider

du Centre Saint-Michel et du Centre 24-juin

Introduction du cours

FRA-4104-2
RECOURIR À L'ANALYSE POUR TRAITER UN SUJET

Structure du cours

DUREE 50 heures 2 crédits	TRAVAUX 2 devoirs à remettre	EVALUATION Lire et apprécier des textes (70%) Écrire des textes (30%)
--	--	--

Important
Cliquez sur le [Guide d'étude](#) et le [Plan de travail](#) pour vous familiariser avec les tâches à réaliser.

PDF Guide d'étude	PDF Plan de travail	VIDEO Présentation du cours 4104
----------------------	------------------------	-------------------------------------

Bienvenue dans la section d'aide

Vous trouverez ici la réponse à vos questions les plus fréquentes en lien avec l'utilisation de la plateforme.

[Retour à l'accueil du site](#)

i Se connecter à son portail étudiant	📄 Survol d'un cours	✍️ La remise de devoir	📄 Rendre vos documents en PDF
A+ Autorisation d'examen	👤 Communication et courriel		

Ressources utiles

INFORMATION

Vous trouverez dans les stratégies de travail les stratégies efficaces pour réussir votre cours. Il est possible de l'imprimer ou d'en conserver une copie sur votre appareil pour vous y référer pendant vos apprentissages.

IMPORTANT, vous devez entrer en communication avec votre enseignant(e) le plus rapidement possible afin d'établir un premier contact. Cliquez sur la bulle de communication pour y arriver.

URL Communication avec l'enseignant(e)	URL Section d'aide de la plateforme	URL Accès au Portail SOFAD pour les écoutes
URL Accéder au portail étudiant	VIDEO Comment bien planifier la rédaction d'un texte analytique ?	VIDEO Exemple de texte analytique
PDF Exemple de texte analytique	DOCUMENT WORD Idées de sujets pour l'examen	

La plateforme Moodle

Tu devras aussi récupérer tes devoirs et les déposer sur la plateforme lorsqu'ils sont faits. Tu y retrouveras également la correction par la suite. À la fin du parcours de ton module, tu pourras recevoir ton autorisation pour la passation d'examen.

The screenshot shows a Moodle course page with the following elements:

- Course Title:** FRA-4104-2 Recourir à l'analyse pour traiter un sujet
- Progression générale %:** 0
- Course Modules:**
 - Introduction du cours:** Progression % 0
 - Ressources utiles:** Progression % 0
 - Devoir 1:** Progression % 0
 - Devoir final:** Progression % 0
 - Autorisation d'examen:** A+
 - Suivi de l'évaluation:** (Icon of a graduation cap)

Qualités requises pour réussir en FAD

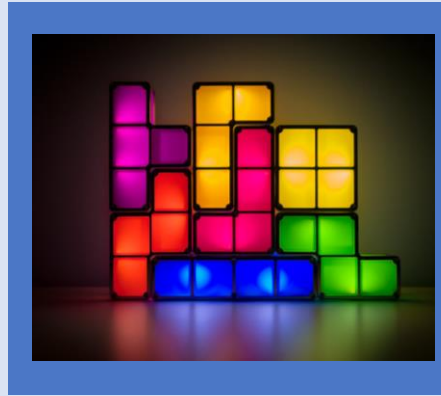
Organisation

Motivation

Discipline

Autonomie

Es-tu organisé?



- As-tu de la **facilité à suivre un plan** de cours, à procéder par étapes ?
- Te crées-tu des **listes de tâches** à faire et la tiens-tu à jour?
- Conserve-tu tes papiers importants dans un **cartable ou un classeur** pour les retrouver facilement ?
- As-tu des **méthodes de travail ou de prises de notes** efficaces ?

Toutes ces petites actions te seront très utiles pour la FAD!



Avoir de la discipline...ça veut dire quoi?

Exemples d'actions concrètes :

- Accorder une place précise à ton temps d'étude;
- **RESPECTER** ce moment d'étude régulier;
- **RESPECTER** ton échéancier autant que possible : remettre tes travaux aux dates prévues (sauf pour des raisons majeures, bien sûr!)
- Ne pas attendre que l'envie de travailler dans ton livre arrive par elle-même!



Attention!
Être autonome, ce n'est
pas tout faire tout
seul...c'est:

- Être conscient de tes difficultés et poser des questions;
- Donner des nouvelles à ton prof ;
- Te fixer des échéanciers ou demander à ton prof d'en faire un avec toi;
- Être honnête envers toi-même si tu te rends compte que ce n'est pas le bon service.






Comment rester motivé?

- Avoir un but concret (À quoi te sert de faire ces cours?);
- Te fixer des objectifs chaque semaine ;
- T'entourer de gens encourageants et présents.

Important: Pour cheminer sur une longue période, tu dois avoir la capacité à te motiver par toi-même!
Personne ne le fera à ta place...

Au besoin, l'équipe d'intervention du Centre St-Michel est là pour t'aider. Tu n'auras qu'à en parler à ton tuteur.



Te reconnais-tu en
grande partie dans
ce profil
d'apprenant ?

- Si oui, la FAD est faite pour toi !
- Si non, d'autres options s'offrent à toi!

Au besoin, rencontre un conseiller ou conseillère en orientation pour discuter de ta situation et tes projets.

Tu peux téléphoner pour prendre rendez-vous: 819-822-5520 poste 16584