

ANNÉE SCOLAIRE 2025-2026
BULLETIN D'INFORMATION DE NOVEMBRE

Bonjour à vous,

Voici des nouvelles de plus en plus « fraîches », à l'image de la saison, vous informant de la vie scolaire des élèves de notre école. Nous traversons les semaines à une vitesse vertigineuse et nous voilà déjà rendus en novembre!

Cette année, notre école travaille sur les objectifs de notre projet éducatif quant à la réussite scolaire en lecture et le développement de relations harmonieuses.

Nous souhaitons aussi la bienvenue à nos nouvelles psychoéducatrices Mme Joannie Durand (lundis et mardis) et Mme Élise Leblanc (jeudis et vendredis). De plus, Florence Dumoulin-Dutil (TES) se joint à nous comme TES 15 heures.

Bonne lecture,

Amélie Thériault

DATES IMPORTANTES

Vendredi 31 octobre:	Fête de l'Halloween
Jeu­di 6 novembre :	Fin de la 1 ^{re} étape
Vendredi 7 novembre :	Journée pédagogique, le service de garde est ouvert
Vendredi 21 novembre :	Journée pédagogique, le service de garde est ouvert

CONSEIL D'ÉTABLISSEMENT - CALENDRIER DES RENCONTRES

Voici les dates des réunions du conseil d'établissement, lesquelles sont ouvertes au public et débutent à 18 h 30. Vous êtes les bienvenus!

28 octobre 18h30 en teams

9 décembre 18h30

BULLETIN – 1^{RE} ÉTAPE

L'étape se termine le 7 novembre.

Le bulletin de votre enfant sera disponible sur Mozaïk dans la semaine du 18 novembre.

Nous profiterons de la fin de la première étape pour faire une rencontre parent-enseignant. Des détails sont à venir. Vous recevrez plus de détails à ce sujet de la part de l'enseignant de votre enfant. Il est possible que certains enseignants aménagent l'horaire des rencontres différemment en raison de conflits d'horaire.

TENUE VESTIMENTAIRE POUR L'EXTÉRIEUR

SVP, prévoir des vêtements appropriés au climat du jour. Il est important que votre enfant soit vêtu adéquatement pour aller à l'extérieur (manteau, pantalon, tuque, mitaines et bottes). N'oubliez pas de bien les identifier! Prendre note que beau temps, mauvais temps, nous favoriserons TOUJOURS une sortie à l'extérieur lors des récréations, que ce soit le matin ou le midi.

SÉCURITÉ ROUTIÈRE

Nous demandons aux parents d'élèves marcheurs de bien vouloir faire un rappel à vos enfants de **toujours traverser la rue aux bandes piétonnières.**

HALLOWEEN

Le matin du vendredi 31 octobre, les élèves peuvent venir déguisés (pas de masque ni d'accessoires violents). Il y aura une parade à la récréation du matin sur la rue Albany dans le quartier de l'école. Un yogourt sans lactose avec des fruits séchés sera offert à tous les élèves en avant-midi. **Nous vous demandons donc votre collaboration pour envoyer une tasse et une cuillère afin que votre enfant puisse profiter pleinement de ce moment festif.** Pour la collation de l'après-midi, une collation spéciale pourra être apportée dans un sac à sandwich.



L'Halloween à Boisé-Fabi

Collation spéciale

Votre enfant doit apporter une tasse et une cuillère pour avoir la collation spéciale.

Parade

À 11h05, nous nous rendrons sur la rue Albani et nous paraderons dans nos magnifiques costumes. Les parents sont invités à assister à la parade.

Bonbons

Les élèves peuvent apporter un petit sac personnel de style <<Ziploc>> pour déguster des bonbons en après-midi. Il n'y a pas de partage.

Costumes

- Les masques sont interdits.
- Les costumes ne doivent pas être encombrants.
- Il faut prévoir des vêtements chauds si la température est froide.

CIRCULATION DANS L'ÉCOLE DURANT / APRÈS LES CLASSES

Nous vous demandons de **toujours** vous présenter au secrétariat lorsque vous venez chercher votre enfant pendant les heures de classe. De plus, si vous venez chercher votre enfant à la fin de la journée, merci de vous présenter au service de garde ou l'attendre à l'extérieur, dans le débarcadère des parents.

Par mesure de sécurité, aucun adulte n'est autorisé à circuler librement dans l'école ou la cour.

Aucune circulation n'est permise après les heures de classe. Les élèves ayant oublié un effet personnel ne pourront pas y retourner.

Merci de collaborer à un encadrement sécuritaire pour vos enfants!

INFO-ALERTE – CONDITION MÉTÉOROLOGIQUE DIFFICILE

L'hiver est à nos portes, voici un rappel de la procédure d'Info-alerte en cas de condition météorologique difficile.

Mode veille : Chaque jour, le CSSRS reçoit et analyse des prévisions météorologiques spécialisées et ciblées pour la région permettant d'évaluer les conditions à venir d'heure en heure. Cette analyse permet au CSSRS de passer en mode veille la journée précédant une tempête annoncée, si nécessaire.



Avis d'ouverture ou de suspension des cours : Afin de permettre à la Direction générale de prendre une décision éclairée et rapide concernant la suspension des cours et du transport scolaire, le CSSRS collecte les données dès 5 h le matin, en coordination avec plusieurs intervenants. La décision tient compte autant des élèves à transporter que des élèves qui doivent se rendre à l'école à pied.

👉 Pour tous les détails de cette procédure : <https://cssrs.gouv.qc.ca/services/a-la-communaute/info-alerte>

ÉLÈVES EN DIFFICULTÉ – COMITÉ DE PARENTS POUR LES ÉLÈVES HANDICAPÉS OU EN DIFFICULTÉ D'ADAPTATION OU D'APPRENTISSAGE (EHDA)

Votre enfant éprouve des difficultés scolaires?

Cette capsule du Comité EHDAA pourrait bien vous intéresser! Au programme aujourd'hui...



EHDAA quoi!?!?

Les cinq lettres EHDAA signifient « Élèves handicapés ou en difficulté d'adaptation ou d'apprentissage ».

La bonne communication avec l'enseignant(e) est une première étape vers la réussite de votre enfant. Lorsque vous constatez des difficultés chez celui-ci, vous pouvez obtenir des précisions auprès de l'enseignant(e) sur son rendement scolaire et son comportement. Ensemble, vous travaillerez à préciser le besoin de votre enfant, ses capacités et les stratégies que vous utiliserez ensemble pour l'aider.

Plusieurs professionnels de l'école peuvent vous épauler. Cliquez ici pour connaître les [Offres de services des groupes professionnels - Centre de services scolaire de la Région-de-Sherbrooke](#).

Plusieurs organismes communautaires de la région peuvent également vous aider à mieux comprendre les défis d'apprentissage de votre enfant. Leurs services sont souvent gratuits. [Suivez ce lien pour consulter la liste des organismes et ressources externes](#).

RAPPEL - MOZAÏK PORTAIL PARENTS

Nous vous rappelons qu'il est important de se créer un compte Mozaïk pour :

- Accéder aux bulletins;
- Consulter et signaler les retards et les absences;
- Visualiser les états de compte de l'école;
- Etc.

Pour s'y rendre, cliquez sur <https://portailparents.ca>

Pour une première inscription, veuillez vous référer au document « [Procédure de connexion à Mozaïk](#) ».

Mozaïk portail parents est développé à l'externe du CSSRS et est utilisé par chaque centre de services scolaire du Québec.

CAPSULE PARENT BRANCHÉ, PRUDENT ET LÉGAL

Est-ce que votre enfant utilise les écrans de manière équilibrée?

Ces quelques questions vous aideront à déterminer si votre enfant utilise la technologie de façon saine et équilibrée afin que celle-ci n'empiète pas sur les autres sphères de sa vie.

Est-ce que mon enfant :

- dort suffisamment?
- est active ou actif physiquement tous les jours?
- se sent bien émotionnellement et mentalement?
- a des contacts stimulants avec les autres membres de la famille, des amies et amis ou des jeunes du voisinage?
- a des intérêts et des passe-temps diversifiés?
- a du plaisir et apprend quand elle ou il utilise les écrans?
- consulte du contenu de qualité?
- utilise les écrans aux moments appropriés, dont vous avez préalablement convenu (p. ex.: avant le souper)?



Pour en savoir plus sur la façon d'utiliser les écrans de manière équilibrée, consulter :

<https://pausetonecran.com/limiter-le-temps-decran-pour-des-enfants-plus-en-sante/>

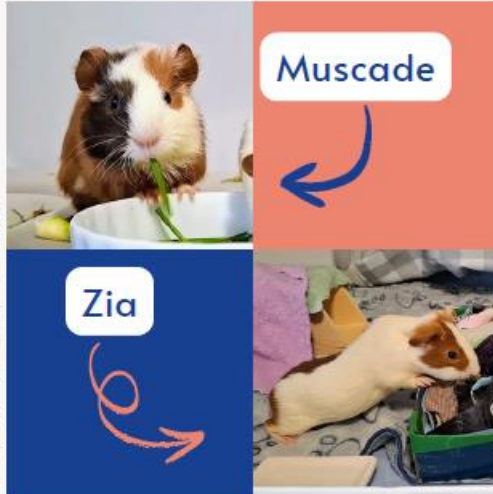


Viens
t'apaiser

Catherine Brière
Intervenante assistée par l'animal
Enseignante au primaire
Spécialisation en enfance en difficulté



À travers l'observation,
l'interaction verbale
et les silences,
mes partenaires et moi
accompagnerons votre enfant
dans la régulation
de ses émotions
lui permettant un après-midi
plus serein.



INSCRIPTIONS



catherine@muzen.ca

30 minutes sur l'heure du dîner
à l'école du Boisé-Fabi
23-27 octobre
6-11 novembre
maximum 4 enfants
18\$ par midi, taxes incluses

Cette offre est indépendante des services donnés par le CSSRS