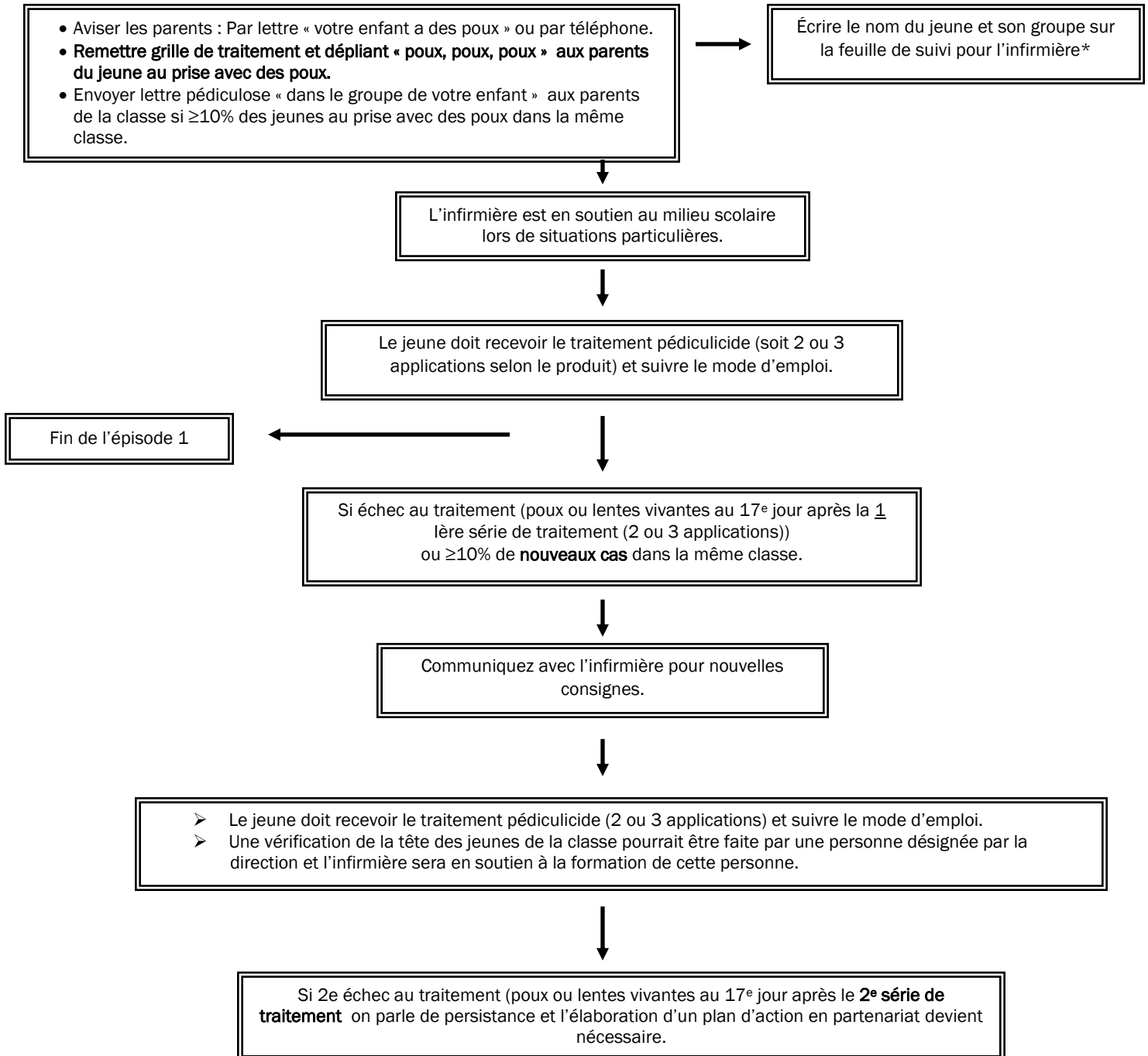


Algorithme de prise en charge d'une Problématique de pédiculose



***Retrait de la personne infestée d'un milieu jusqu'au début de son traitement : En général, cette mesure est déconseillée par plusieurs comités d'experts en raison de son inefficacité en tant que mesure de prévention (la majorité des personnes infestées sont contagieuses plusieurs semaines avant que le diagnostic ne soit établi) et de son coût social (perte de jours d'école pour les enfants et de jours de travail pour les parents).

***Pour plus de renseignements, vous pouvez vous référer aux « Lignes directrices pour le contrôle de la pédiculose du cuir chevelu dans les écoles et les services de garde éducatifs à l'enfance » <https://publications.msss.gouv.qc.ca/msss/fichiers/2019/19-271-08W.pdf>.

**Toujours inscrire le nom des jeunes sur la feuille de suivi de l'infirmière*