



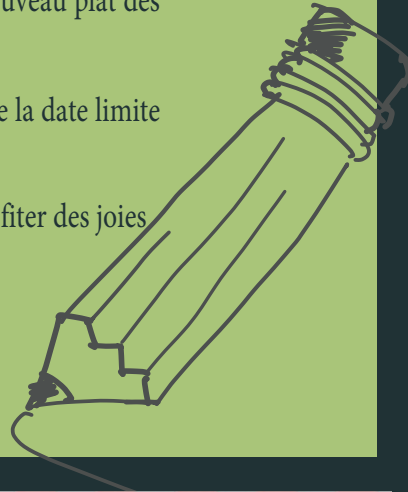
## OUVERTURE MENU MARS

Nous vous annonçons l'ouverture de notre menu qui est disponible sur notre site au <https://mon-lunch-en-ligne.lanielstlaurent.ca/>. Il est donc maintenant possible de commander les repas pour ce mois. Le **vendredi 14 mars**, le **Porc à la Jerk** sera l'inspiration de notre menu Explorateur. C'est une belle façon de découvrir un nouveau plat des plus réconfortant.

À ne pas manquer notre repas spécial **Cabane à sucre** qui sera servi le **jeudi 20 mars**. À noter que la date limite pour commander ce dîner est le vendredi 14 mars, sinon il sera trop tard.

Pour finir, nous vous souhaitons une magnifique semaine de relâche ! En espérant que vous pourrez profiter des joies de l'hiver en famille avec toute cette belle neige tombée durant les derniers jours.

Merci de votre fidélité !



## Le Saviez-vous ?

Il faut 40 litres d'eau d'érable pour produire un litre de sirop d'érable. Celui-ci regorge d'antioxydants et contient des vitamines et des minéraux. On peut le servir autant avec du sucré que du salé mais peu importe, son goût reste des plus délicieux.

Bonne saison des sucres à tous !!



Voici notre affiche du menu Cabane à sucre !



## Rappel

Date limite pour commander ce repas :  
**Vendredi 14 mars**



Laniel St-Laurent  
**CABANE À SUCRE**

**MENU**

- 
- Soupe aux pois
- Jambon
- Saucisses dans le sirop
- Omelette
- Sirop d'érable
- Pommes de terre en cubes
- Pouding chômeur

Boisson incluse

services alimentaires

**Laniel St-Laurent**



*Bien vous nourrir, bien vous servir !*