

ANNÉE SCOLAIRE 2025-2026
BULLETIN D'INFORMATION DE MAI

Bonjour chers parents,

Beau temps mauvais temps, nous vous remercions d'encourager vos enfants à persévérer dans leurs apprentissages. L'ensemble de l'équipe continue d'œuvrer de façon professionnelle et assidue auprès de vos enfants afin d'assurer leur réussite éducative. Comme toujours, votre collaboration est grandement appréciée et fait toute la différence dans la réussite de vos enfants.

Bonne lecture,

Lyne Parenteau

DATES IMPORTANTES

Mercredi 13 mai : Cour\$-Don\$ 8h30 à 9h00 : maternelles 1e et 2 e années
9h15 à 10h15 3e, 4e 5e et 6e années

Vendredi 15 mai : Journée pédagogique. Le service de garde est ouvert.

Lundi 18 mai : Congé

CONSEIL D'ÉTABLISSEMENT – CALENDRIER DES RENCONTRES

Voici les dates des réunions du conseil d'établissement, lesquelles sont ouvertes au public et débutent à 19 h :

- 29 septembre 2025
- 17 novembre 2025
- 19 janvier 2026
- 30 mars 2026
- **11 mai 2026**
- 8 juin 2026

HORAIRES DES ÉVALUATIONS OBLIGATOIRES

Les évaluations obligatoires du ministère de l'Éducation au primaire auront lieu en juin. Nous vous demandons de porter une attention particulière à la prise de rendez-vous et aux absences des enfants sur temps de classe pendant cette période.

Selon les consignes du ministère de l'Éducation, seuls les motifs suivants peuvent justifier les absences lors des épreuves :

- Maladie sérieuse ou infectieuse (un billet médical pourra être exigé);
- Décès d'un proche (avec preuve écrite);
- Convocation à un tribunal (avec preuve écrite de la convocation);
- Accident ou événement contraignant majeur;
- Participation à un événement d'envergure (avec preuve écrite).

Épreuves obligatoires du ministère de l'Éducation		
6 ^e année du primaire	1 ^{er} et 2 juin	Français lecture
	3 et 4 juin	Français écriture
	9-10-11 juin	Mathématique
4 ^e année du primaire	3 et 4 juin	Français lecture
	8-9-10 juin	Français écriture

Il sera possible de reprendre une partie d'épreuve ministérielle à l'école **uniquement si celle-ci est justifiée par un motif reconnu**. Les parents d'élèves absents aux moments des épreuves ne pourront pas motiver l'absence pour d'autres motifs (par exemple : voyage de nature familiale ou compétition sportive). Les élèves absents sans motif reconnu se verront attribuer la note 0 % pour l'épreuve ou la partie d'épreuve non réalisée. Aucune reprise ne sera offerte dans ces cas.

DÉMÉNAGEMENT

Si vous prévoyez déménager prochainement, veuillez communiquer avec le secrétariat afin d'éviter une inscription tardive puisque les derniers élèves inscrits sont les premiers déplacés.

Des questions? Consultez la section [Changement d'adresse | Déménagement prévu](#)

CONCOURS « LIRE EN FAMILLE, C'EST GAGNANT! »



Envie de faire le plein de livres à la maison? C'est le moment!

Jusqu'au 6 mai, courez la chance de remporter l'un des trois lots de livres jeunesse, adaptés selon l'âge de vos enfants (0-5 ans, 6-8 ans ou 9-12 ans).

Pour participer :

1. Abonnez-vous à la [page Facebook de notre partenaire Parent Estrie](#)
2. Remplissez le court formulaire de participation : <https://zfrmz.ca/YNtDNnbxPxIzdRzshC9C>

Bonne chance à toutes et à tous!

SEMAINE QUÉBÉCOISE DE LA GARDE SCOLAIRE

La Semaine québécoise de la Garde Scolaire se déroule du **11 au 15 mai 2026**, sous la thématique « **Un tourbillon de créativité** ». Cette semaine est l'occasion de mettre en lumière le rôle essentiel des éducateurs.trices et technicien.nes. Nous vous invitons à découvrir toute l'énergie et l'inventivité qui animent les milieux et propulsent la réussite éducative des élèves.

Célébrons ensemble ceux et celles dont la passion est le souffle même du tourbillon de créativité. Parce que le service de garde est bien plus qu'un simple lieu d'accueil, il est l'épicentre d'une effervescence où le jeu, la découverte et l'apprentissage s'entremêlent. Le personnel de la garde scolaire agit comme un véritable artisan de l'imaginaire. Chaque jour, il façonne des espaces propices à éveiller les talents et à nourrir l'épanouissement global de chaque élève.



Votre enfant éprouve des difficultés scolaires?

Cette capsule du Comité EHDA pourrait bien vous intéresser! Au programme aujourd'hui...



Les organismes partenaires liés aux troubles d'apprentissage en Estrie

Vous êtes en quête d'accompagner de façon optimale votre enfant dans son cheminement scolaire en fonction de ses besoins?

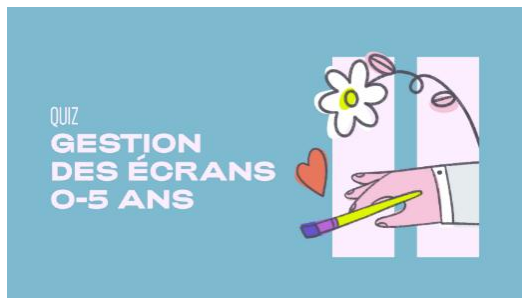
Que ce soit pour des défis comportementaux ou sensoriels, des difficultés d'apprentissage, un trouble de la coordination (TDC), un trouble développemental du langage (TDL), une déficience intellectuelle et/ou un trouble du spectre de l'autisme (TSA), il existe des organismes en Estrie auprès desquels vous pouvez trouver assistance et support.

- Consulter le [guide de référence des organismes liés aux troubles d'apprentissage](#);
- Consulter notre [section du site web du CSSRS contenant plusieurs sites et ressources](#).

CAPSULE PARENT BRANCHÉ, PRUDENT ET LÉGAL

5 outils pour faciliter la gestion des écrans

Gérer les écrans est un défi quotidien avec vos enfants? PAUSE vient à votre rescousse en vous proposant des outils pratiques qui permettent de définir un cadre numérique adapté à votre réalité et d'aider enfants – et parents! – à utiliser les écrans de façon plus équilibrée, sans culpabilité.



[1. Fiche-conseil 0-5 ans](#)

[2. Quiz Écrans des 0-5 ans: comment gérez-vous ça?](#)

[3. Fiche-conseil 6-12 ans](#)

[4. Plan de match numérique PAUSE](#)

[5. Guide PAUSE pour famille branchée](#)

Source : <https://pausetonecran.com/5-outils-pour-faciliter-la-gestion-des-ecrans/>

FONDATION DESRANLEAU

Bonjour chers parents,

L'équipe de la Fondation aurait besoin de quelques bénévoles pour la journée du cours-dons. Les postes visent à assurer la sécurité et la direction des enfants sur le parcours ou d'assurer le service des collations. Si l'un de ces postes vous intéresse et que vous êtes disponibles entre 7h45-8h et la fin du cours-dons, écrivez-nous à fondation.desranleau@gmail.com avec l'heure de disponibilité et le poste. Nous remercions tous les donateurs pour le cours-dons ainsi que nos commanditaires et notre soutien communautaire. Le montant final amassé vous sera transmis le jour du cours-dons. Venez également encourager vos enfants tout au long du parcours. Un courriel vous sera envoyé quelques jours avant l'événement.

Dimanche 3 mai, venez faire une pause à la maison du cinéma pour voir Mario Galaxy à 13h.

Merci de votre soutien

L'équipe de la Fondation Desranleau

Stop Violence



Afin de maintenir un milieu sécuritaire et bienveillant pour tous, l'équipe de l'école Desranleau s'est concertée pour mettre en place des mesures constantes.

Quand un élève commet un geste de violence physique ou verbale (agirs majeurs) envers des élèves ou des adultes de l'école, il doit effectuer une réflexion dans une classe-amie afin de réfléchir à ses gestes ou à ses paroles afin de trouver des comportements adéquats.

Il est important de trouver une manière de réparer son geste avant son retour en classe.

Vous serez également avisé de la situation afin de vous permettre de faire un retour avec lui à la maison.

En tout temps, du support est offert dans l'apprentissage des habiletés attendues à l'école, que ce soit de la part des enseignants, des éducateurs, des TES, etc.

Nous vous remercions pour votre précieuse collaboration dans notre objectif commun d'offrir un milieu de vie respectueux, sécuritaire et sans violence à tous les élèves de l'école.

Lyne Parenteau, Chrystel Turcotte Labonté, Marie-Ève Cournoyer pour le comité.