

À L'ÉCOLE PRIMAIRE L'ÉCOLLECTIF



D'activités physiques / jour
d'intensité modérée à élevée
intégrées à l'horaire scolaire



Animation
par les titulaires
de classe



Soutien et coordination
de l'enseignant.e en EPS

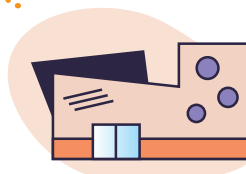


PROJET JE BOUGE

Soutien de partenaires
externes/professionnels
spécialisés en
activités physiques



Types
d'activités
variés



Utilisation optimale
de l'école et de
son environnement

JE CONTRIBUE À MA RÉUSSITE SCOLAIRE

Selon la littérature scientifique, la pratique d'une
activité physique pendant la journée scolaire
stimule les fonctions cognitives, comme l'attention
et la mémoire, ce qui favorise l'apprentissage.¹

(1) Berrigan et al., 2022 Chu et al., 2019; Luan et al., 2022;
Ogrodnik et al., 2020; Pontifex et al., 2015



Pour en
savoir plus

