





## RESPECT

Le respect c'est traiter les autres avec gentillesse, les écouter, tenir compte de leurs sentiments et suivre les règles pour vivre ensemble harmonieusement.

Règles	Comportements attendus	Raison d'être
<p><b>Je prends soin de moi.</b></p> 	<p>J'ai un habillement adéquat selon la température, l'endroit et l'activité prévus.</p> <p>Je parle de moi de façon positive.</p> <p>Je prends soin de mon hygiène de vie (saine alimentation, sommeil, activité physique et hygiène corporelle).</p>	<p>Je comprends qu'avec la bonne tenue, je suis confortable, au chaud et en sécurité.</p> <p>Je renforce mon estime de soi.</p> <p>Je prends soin de ma santé et j'ai l'énergie nécessaire pour faire les activités.</p>
<p><b>Je prends soin des autres.</b></p> 	<p>Je respecte le tour de chacun (droit de parole, file d'attente).</p> <p>J'utilise des paroles et des gestes bienveillants, sans aucune forme de violence.</p>	<p>J'apprends à exprimer et à gérer mes émotions afin de vivre des relations positives.</p> <p>Je contribue au bon climat de l'école.</p>


## COLLABORATION

La collaboration c'est écouter les autres, partager ses idées et s'entraider pour réussir ensemble.

Règles	Comportements attendus	Raison d'être
<p><b>J'agis de façon sécuritaire.</b></p> 	<p>J'applique les consignes données par les adultes.</p> <p>Je me déplace calmement et en marchant à l'intérieur de l'école.</p> <p>J'ai un comportement adapté, en suivant les règles établies, selon le lieu où je me trouve.</p>	<p>Je contribue à un climat propice aux apprentissages et au respect des gens qui sont au travail.</p> <p>J'évite les risques de blessures.</p> <p>Je favorise la communication et les interactions positives.</p>
<p><b>J'agis avec bienveillance.</b></p> 	<p>Je suis ouvert et tolérant à la différence.</p> <p>Je reconnais la valeur, les limites et les forces de chacun.</p> <p>Je choisis des solutions pacifiques pour régler mes conflits.</p>	<p>Je contribue au bon climat de l'école.</p> <p>Je prends conscience que chacun est unique et important.</p> <p>Je crée des liens solides et sains avec les autres.</p>

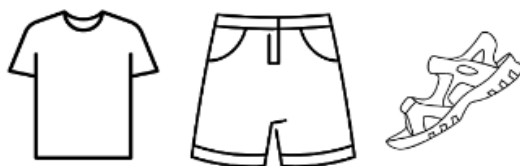
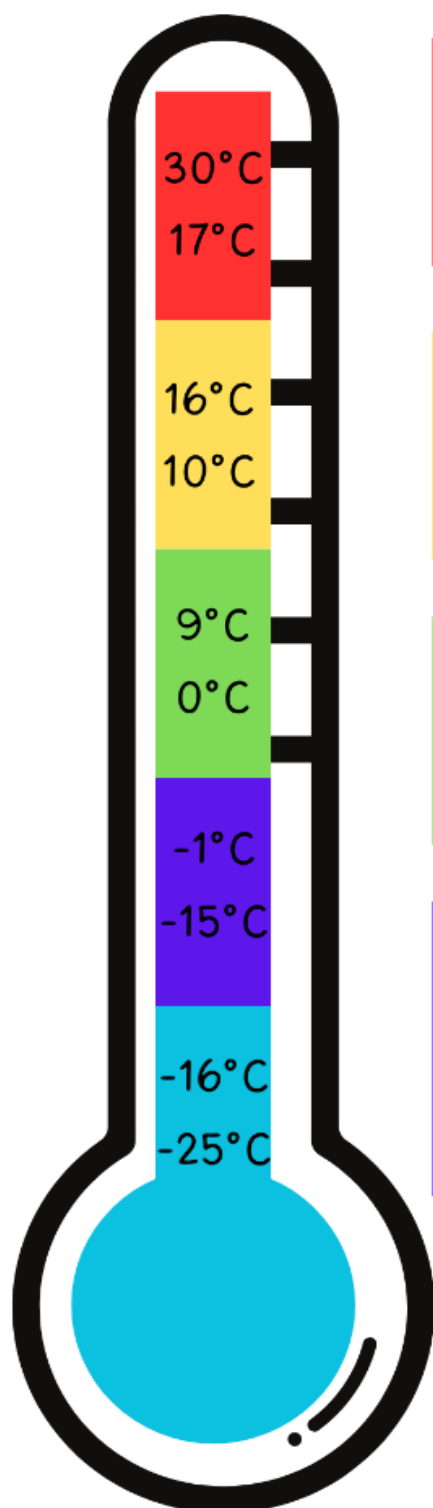
## ENGAGEMENT

L'engagement c'est croire en mes forces et poursuivre mes efforts malgré les obstacles.

Règles	Comportements attendus	Raison d'être
<p><b>Je m'implique dans ma vie scolaire.</b></p> 	<p>Je suis présent et à l'heure aux endroits prévus.</p> <p>Je réalise les tâches qui me sont demandées, au meilleur de mes capacités.</p> <p>J'ai le matériel requis.</p>	<p>Je contribue au bon déroulement de la journée.</p> <p>Je développe ma rigueur dans mes travaux.</p> <p>Je développe mon sens des responsabilités.</p>
<p><b>Je suis l'acteur de ma réussite.</b></p> 	<p>Je donne toujours le meilleur de moi-même et j'ai une attitude positive.</p> <p>J'accepte que l'erreur fasse partie de l'apprentissage.</p>	<p>J'apprends à m'accepter et à fournir un effort constant pour une belle réussite.</p> <p>Je réalise que trébucher me permet d'avancer.</p>



## Thermomètre vestimentaire



Beau temps, mauvais temps, nous allons à l'extérieur le plus possible. Si votre enfant n'est pas habillé selon la température, il est possible qu'il ait des désagréments.