

Bonjour chers parents,

La Semaine des enseignantes et des enseignants est à nos portes. Comme vous le savez, les membres de notre personnel enseignant accompagnent nos jeunes dans leur parcours scolaire avec grand dévouement. N'hésitez pas à leur écrire un petit mot avec votre enfant. C'est la plus belle marque de reconnaissance que vous puissiez leur faire. N'oublions pas les spécialistes, ils sont aussi très précieux au sein de l'équipe.

Bonne lecture,

Nathalie Boulanger
Directrice de l'école



DATES IMPORTANTES

Du 27 janvier au 7 février : Période officielle d'inscription et de réinscription pour les élèves du primaire

3 février : Journée pédagogique. Le service de garde est ouvert

2 au 8 février : Semaine nationale des enseignants et enseignantes

10 au 14 février : Journées de la persévérance scolaire

10 au 17 février : Période d'inscription aux services pour le 2^e parent (garde partagée)

21 février : Journée pédagogique. Le service de garde est ouvert

25 février : Journée blanche au Parc André Nadeau

PREMIÈRE INSCRIPTION (préscolaire 4 ans et 5 ans) + première inscription CSSRS

Pour une première inscription au CSSRS, celle-ci se fera maintenant sur le [portail Mozaïk](#). Vous devrez déposer en ligne le certificat de naissance de votre enfant, deux preuves de résidence ([voir la liste des pièces reconnues](#)) et les documents d'immigration, s'il y a lieu.

Voici une vidéo pour vous aider: <https://www.youtube.com/watch?v=5VPPxks0tJg>

NB : Les nouveaux arrivants (première inscription dans le système scolaire québécois) doivent passer par la [demande d'entrevue](#) pour procéder à l'inscription.

PÉRIODE OFFICIELLE DE RÉINSCRIPTION POUR LE PRIMAIRE



Nouveautés 2025-2026
Pour connaître les nouveautés rendez-vous au www.cssrs.gouv.qc.ca/admission

Inscription scolaire 2025-2026
du 27 janvier au 7 février 2025
maternelle, primaire et secondaire

L'inscription se fait entièrement en ligne

mozaïk

Centre de services scolaire de la Région-de-Sherbrooke
Québec

The graphic features a circular inset image of a woman and a young girl sitting at a table with colorful blocks, smiling. The background is a light blue and green gradient.

La période officielle d'inscription et de réinscription pour l'année 2025-2026 se tiendra du 27 janvier au 7 février 2025. **Il est important d'inscrire ou de réinscrire votre enfant pendant cette période, car après celle-ci, la date d'inscription sera utilisée pour un transfert d'école en cas de dépassement de la capacité d'accueil des écoles.**

Pour les parents en garde partagée, la période d'inscription au service de garde, de dîneurs et de transport scolaire du 2^e parent au dossier se tiendra

du 10 au 17 février 2025.

Pour les élèves fréquentant déjà notre école, vous recevrez les directives de l'inscription en ligne dans les prochaines semaines. L'inscription se fera sur le [portail Mozaïk](#).

Départ ou déménagement – Mozaïk Inscription

Même si votre enfant ne fréquentera pas une école du CSSRS en 2025-2026 (ex. : pour l'école secondaire), vous devez tout de même signaler le départ de votre enfant dans Mozaïk Inscription, lors de la période d'inscription. Voici la procédure :

1. Choisissez l'option « Signaler le départ du CSS de la Région-de-Sherbrooke »
2. Sélectionnez la raison : Inscription à l'école privée ou déménagement. Si vous inscrivez votre enfant dans une école privée, vous pouvez inscrire le nom de l'école privée sélectionnée dans les commentaires.

Pour connaître tous les détails et les nouveautés concernant l'inscription et l'admission, rendez vous au www.cssrs.gouv.qc.ca/admission.

Soutien technique

Durant la période d'inscription officielle, du 27 janvier au 7 février inclusivement, **pour toutes questions** relatives à l'utilisation du portail parent Mozaïk, **veuillez communiquer** avec le Service de l'organisation scolaire par **courriel** à portailparents@cssrs.gouv.qc.ca ou par **téléphone** au **819 822-5540, poste 21788**.

Le service de soutien sera disponible du lundi au vendredi de 11 h à 19 h.

AIDE AUX PARENTS, JEUX ET LIVRES À EMPRUNTER À L'ÉCOLE

Nous avons à l'école une armoire avec des jeux éducatifs et des livres que vous pouvez emprunter pour apporter à la maison pendant quelques semaines.

Vous pouvez consulter la liste des jeux et des livres à emprunter en cliquant sur le lien suivant : [Livres et jeux à emprunter - Centre de services scolaire de la Région-de-Sherbrooke](#)

CONSEIL D'ÉTABLISSEMENT - CALENDRIER DES RENCONTRES

Les dates du Conseil d'établissement sont les suivantes :

- 18 mars 2025
- 10 avril 2025
- 10 juin 2025

Les rencontres ont lieu dans le local de rencontre de l'école, de 18h15 à 20h30.

Les membres du conseil d'établissement 2024-2025 sont :

Jonathan Therrien, parent, président du conseil d'établissement et représentant au comité de parents du CSSRS, Mélissa Leroux, parent, vice-présidente du conseil d'établissement, Nancy Rhéaume, parent, Stéphanie Marsan, parent, Marlène Côté, parent, Rosalie Lemay, parent substitut, Farah Lizotte, parent substitut, Lisa-Anne St-Pierre, technicienne au service de garde, Marie-Josée Benoît, secrétaire de l'école, Cyntia Gauthier, enseignante, Martine Godbout, enseignante, Bernard Ouellet, enseignant et Nathalie Boulanger, direction.

Si jamais, comme parent, vous avez des points que vous aimeriez apporter au conseil d'établissement, vous pouvez soit écrire un courriel à l'école Samare@cssrs.gouv.qc.ca en indiquant que c'est pour le conseil d'établissement, en faire part à un des membres du conseil ou venir prendre la parole lors d'une des rencontres, un moment est prévu à chacune des rencontres pour le public. Bienvenue à tous!

Lorsque le procès-verbal d'une rencontre est adopté, il sera déposé sur le site de l'école.

[Conseil d'établissement - Centre de services scolaire de la Région-de-Sherbrooke \(gouv.qc.ca\)](#)

SERVICE DE GARDE

Il faut toujours appeler au SDG pour des modifications quotidiennes et cela avant 14h30. Pour des cas exceptionnels après 15h, appeler au secrétariat. Les éducatrices du SDG prennent les appels à **partir de 15h30**

Un petit rappel des heures d'ouverture : 7h à 17h30.

Pour les enfants qui fréquentent le SDG le matin, prendre note que **si vous arrivez après 7h45, vous devez aller rejoindre votre éducatrice sur la cour d'école.** Le SDG favorise d'aller prendre l'air avec les enfants avant qu'ils rentrent en classe à 8h10.

La récréation se termine à 15h20. Si vous venez chercher votre enfant après cette heure, vous devez l'inscrire au SDG.

Repas chaud du service de traiteur et absence : si votre enfant est absent du SDG sur l'heure du midi et qu'il a un repas de réservé, merci de venir le récupérer le jour même au plus tard 11h15. S'il est impossible pour vous de passer le prendre, merci d'appeler au SDG pour informer madame Lisa-Anne de votre intention, si nous n'avons pas de nouvelle de votre part, le repas pourra servir de repas dépannage au besoin.



JOURNÉE DE LA PERSÉVÉRANCE SCOLAIRE

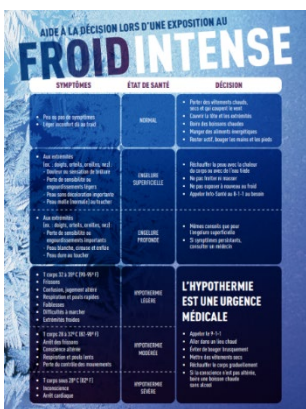


Du 10 au 14 février 2025, tout le Québec vibrera au rythme des Journées de la persévérance scolaire (JPS).

Évidemment, pour vos enfants vos gestes, vos mots et vos conseils comptent énormément. En tant que parent, vos encouragements et votre appui font une réelle différence. Prenez quelques minutes pour souligner leurs bons coups, échangez sur ce qui les motive à aller de l'avant et à persévérer, malgré tous les défis! Nous vous remercions de donner du sens à leur parcours scolaire!

Rendez-vous au www.journeesperseverancescolaire.com/fr/estrie pour explorer les nombreuses façons de participer au JPS 2025.

PRÉVENTION DES TROUBLES DE SANTÉ LIÉS AU FROID



En cette période plus froide, les écoles du CSSRS ont pour directive de suivre les recommandations de la [Société canadienne de pédiatrie](http://www.societe-canadienne-de-pediatrie.ca) pour protéger les enfants du froid. Il est donc recommandé de :

1. Garder les enfants à l'intérieur lorsque la température ou le refroidissement éolien est de -27°C ou moins;
2. Réduire la période de jeux extérieurs lorsque la température est de -15°C ou moins.

[Cliquez ici](#) pour consulter l'*Aide à la décision lors d'une exposition au froid intense* dont s'inspirent les établissements du CSSRS.

JOURNÉE PÉDAGOGIQUE – MINI-HARFANGS MULTISPORTS



Une nouvelle activité pour nos mini-Harfangs sera offerte en février soit une journée pédagogique multisports. Les élèves de 5^e et 6^e année sont invités à venir découvrir quatre disciplines sportives : baseball, basketball, football et volleyball. Les jeunes seront initiés à la pratique de ces quatre sports différents sous la supervision de nos entraîneurs Harfangs et de nos élèves athlètes Harfangs.

21 FÉVRIER 2025

Pour les filles et les garçons de 5^e et 6^e année

Inscription en ligne harfangstriolet.com

Coût : 42 \$

HORAIRE	SPORT
9 h 00 à 10 h 30	SPORT 1
10 h 45 à 12 h 15	SPORT 2
12 h 15 à 12 h 45	dîner
12 h 45 à 14 h 15	SPORT 3
14 h 30 à 16 h 00	SPORT 4

Service de garde offert de 8 h 00 à 16 h 00 et de 16 h 00 à 17 h 00



VENEZ VIVRE L'AVENTURE MULTISPORTS AVEC LES HARFANGS DU TRIOLET!

L'école secondaire du Triolet offre une nouvelle activité pour les mini-Harfangs en février, soit une journée pédagogique multisports. Les élèves de 5^e et 6^e année sont invités à venir découvrir quatre disciplines sportives : baseball, basketball, football et volleyball. Les jeunes seront initiés à la pratique de ces quatre sports différents sous la supervision des entraîneurs Harfangs et des élèves athlètes Harfangs.

Date : 21 février 2025

Heures : de 9 h 00 à 16 h 00. Service de garde offert de 8 h 00 à 9 h 00 et de 16 h 00 à 17 h 00.

Lieu : École secondaire du Triolet

Coût : 42 \$

Détails et inscriptions : <https://harfangstriolet.com/mini-harfangs/mini-harfangs-multisports-journee-pedagogique/>

INSCRIPTIONS AU RELAIS O²

Le Relais O², soutenu par la Fondation pour les élèves du CSSRS, sera de retour le 3 mai 2025! Chaque équipe inscrite doit être formée de 10 personnes, soit :

- 1 élève du primaire
- 1 élève du secondaire
- 1 parent
- 1 membre du personnel
- 6 autres coureurs au choix



La course d'environ 55 km est divisée en dix parcours de 1,1 à 12,7 km. C'est un élève du secondaire qui amorce la course et un élève du primaire qui la termine.

Vous avez jusqu'au 13 mars 2025, à 16 h 30, pour inscrire vous ou votre enfant. Les fonds amassés lors du Relais O² couvriront les frais encourus par l'organisation du Relais et les profits seront versés à la Fondation pour les élèves du CSSRS. Tous les détails sur la course et l'inscription : <https://www.courirpoursedecouvrir.ca/fr/relais-o2.htm>

CAMP DE JOUR POUR LES 6 À 12 ANS

LA RELÂCHE ÉCLATÉE DU CENTRE SPORTIF DE L'UdeS



Faites vivre une semaine de relâche pleine d'aventures et de découvertes à vos enfants en les inscrivant à la 1^{re} édition du camp « La relâche éclatée » du Centre sportif du Campus principal de l'UdeS. Du 3 au 7 mars, ils seront plongés dans un monde d'activités variées :

- Piscine
- Jeux collectifs et découverte de l'escrime
- Spectacle au Centre culturel
- Peinture dans les tunnels de l'Université
- Après-midi Vert & Or
- Randonnée amusante au Mont-Bellevue
- Atelier culinaire
- Et plus encore !

La période d'inscriptions se termine le **13 février 2025**. Faites vite ! Les places sont limitées. [Inscrivez-vous dès maintenant](#)

CAMPAGNE DE SÉCURITÉ EN TRANSPORT SCOLAIRE



La Fédération des transporteurs par autobus mobilise tous les usagers de la route, le réseau scolaire, les écoliers et leurs parents dans le cadre de la campagne « M'as-tu vu? », du 27 janvier au 7 février 2025. Nous vous invitons à consulter le microsite <http://www.mastuvu.info>, qui répond à de nombreuses questions sur le transport scolaire.

SÉCURITÉ DANS LA ZONE SCOLAIRE



Sécurité dans la zone scolaire

Portez une attention particulière aux **panneaux de signalisation** dans les rues.



En tout temps!

NOTE IMPORTANTE



Il est strictement **interdit** d'entrer avec votre voiture dans les deux stationnements (autobus et employés) ainsi que les autres entrées de cour de l'école.

Il faut éviter que des véhicules soient stationnés des deux côtés, car cela...

- Diminue l'espace de circulation;
- Bloque les entrées des maisons;
- Réduis la visibilité des automobilistes.



Les voitures représentent **les seuls endroits** où vous pouvez déposer votre enfant.

Ce document est à titre indicatif seulement. Veuillez respecter la signalisation en vigueur en tout temps.

Le non-respect des règles pourrait causer des accidents ou voir même happer un enfant. Protégeons nos enfants !



Nous vous remercions de votre vigilance et de votre respect des règles du code routier aux abords de l'école.

Prenez le temps... de prendre le temps.

La direction, le personnel et tous les élèves



Soyons prudents par amour pour nos enfants.

MERCI À CAROLINE JOLIN POUR CETTE BELLE AFFICHE

CONCOURS Tous en VERT

pour la persévérance
scolaire!



QUAND?

Le jeudi 13 février 2025



POUR QUI?

Les établissements scolaires

(du primaire au post-secondaire)



QUOI?

Le Jeudi PerséVERT est l'occasion de montrer votre soutien à la persévérance scolaire de façon créative et amusante!

À GAGNER!
500\$

Le grand gagnant sera déterminé au hasard parmi les photos publiées!

COMMENT?

1

Habillez-vous en vert

et invitez les élèves ou étudiant.e.s à le faire aussi, ou décorez votre classe



Prenez une photo

et partagez-la :

Sur Facebook

avec le mot-clic #perséVERT2025 et le tag @R3USSIR.

OU



Par courriel

à info@reussirestrie.ca.

De quoi avez-vous besoin?

- Des vêtements et des accessoires verts
- Des accessoires de décoration verts

Pas d'accessoires verts sous la main?

Téléchargez nos accessoires de photobooth verts sur le site des JPS en Estrie ou créez-en avec vos jeunes!



MESSAGE DE L'OPP

Un immense merci à tous les parents qui bravent le froid pour accompagner nos élèves au patin! Votre soutien est précieux et fait toute la différence pour nos enfants.

Aussi, si le cœur vous en dit, n'hésitez pas à rejoindre notre Organisme de Participation des Parents (OPP). C'est toujours stimulant d'avoir plus de parents impliqués. La diversité des idées et des points de vue rend les initiatives encore plus riches.

Pour signifier votre intérêt, vous pouvez joindre Michaël Grenier : michael.grenier@autodesk.com

Au plaisir de vous rencontrer,

OPP

RAPPEL : EN CAS DE TEMPÊTE – INFO ALERTE

L'hiver est à nos portes, voici un rappel de la procédure d'Info-alerte.

Mode veille : Chaque jour, le CSSRS reçoit et analyse des prévisions météorologiques spécialisées et ciblées pour la région permettant d'évaluer les conditions à venir d'heure en heure. Cette analyse permet au CSSRS de passer en mode veille la journée précédant une tempête annoncée, si nécessaire.

Avis d'ouverture ou de suspension des cours : Afin de permettre à la Direction générale de prendre une décision éclairée et rapide concernant la suspension des cours et du transport scolaire, le CSSRS collecte les données dès 5 h le matin, en coordination avec plusieurs intervenants. La décision tient compte autant des élèves à transporter que des élèves qui doivent se rendre à l'école à pied.

👉 Pour tous les détails de cette procédure : <https://bit.ly/3AsGasH>



CAFÉ ÉTUDIANT



??? C'EST QUOI ???

LA MAIZE SE TRANSFORME EN CAFÉ ÉTUDIANT, LÀ OÙ L'ÉTUDE ET L'ENTRAIDE SERONT ACCOMPAGNÉES DE DÉLICIEUX BREUVAGES ET DE COLLATIONS.

VIENS ENTRE AMI.S.ES AFIN D'ÉTUДИER ET FAIRE TES DEVOIRS AVEC NOUS

ADULTES SUR PLACE EN TOUT TEMPS POUR T'AIDER

**21 JANVIER
29 JANVIER
26 FÉVRIER
26 MARS
30 AVRIL**

18H00 À 20H00

FORMULE COLLATION

**27 MAI
28 MAI
3 JUIN
4 JUIN**

16H00 À 20H00

FORMULE SOUPER ET COLLATION

EN VUE DES EXAMENS DU MINISTÈRE

À ces dates la maison des jeunes est ouverte seulement pour les personnes qui viennent étudier ou faire des devoirs

1735 CHEMIN GALVIN, SHERBROOKE
819-569-4700

MAIZEFLEURIMONT@GMAIL.COM



MAISON DES JEUNES DE FLEURIMONT LA MAIZE