

## École secondaire Mitchell – Fiche technique chronologique

Dates extrêmes : 1969 (fondation) – 1998 (regroupement)

Commission scolaire d'origine : Commission scolaire régionale de l'Estrie (CSRE)

Adresse : 955 rue de Cambridge

Architecte : [?] (nouveau bâtiment, 1915) / Audet, Tremblay & Audet (annexe, 1959-60)

/ Michel Jubinville (réaménagement, 1981) / Louis Faucher (réaménagement, 1997)

Entrepreneur général : Sherbrooke Construction Co. (nouveau bâtiment, 1915) / J. W.

Roy ltée (annexe, 1960) / Marquis & Frères ltée (réaménagement, 1981) /

Construction Olivier Lyonnais (réaménagement, 1997)

Communauté religieuse : s.o.

Autres dénominations pour l'établissement : *Young Men's Academy*, *Sherbrooke High School* et *Mitchell Elementary School*



Le pavillon Mitchell, 2010. (Photo par Alexis Dubois-Campagna, CSRS)

## Historique

Les informations qui suivent résultent d'une sélection des éléments jugés les plus significatifs pour l'histoire de l'établissement

**1878** : fondation du *Young Men's Academy*, au coin des rues London, Portland et Queen, par le Bureau des commissaires d'écoles protestants de la Cité de Sherbrooke <sup>1</sup>



Classe du *Young Men's Academy*, 1888. (Collection de la Société d'histoire de Sherbrooke, IS4)

**2 mars 1915** : le contrat général pour la construction du nouveau *High School* est accordé à *Sherbrooke Construction Co.*, pour la somme de 55 676 \$ ; on souhaite que le bâtiment soit prêt pour le 1<sup>er</sup> septembre suivant<sup>2</sup>

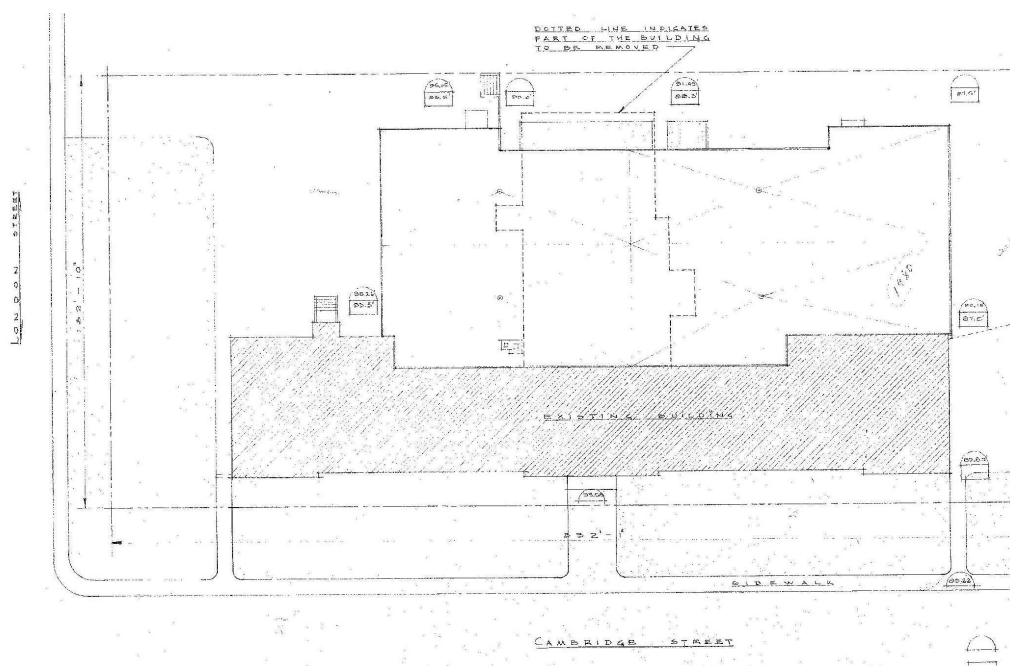
**1915** : construction du nouveau bâtiment-école face à la rue Cambridge ; l'école prend le nom de *Sherbrooke High School*<sup>3</sup>

---

<sup>1</sup> Jean-Pierre Kesteman, *Histoire de Sherbrooke, Tome 2 : De l'âge de la vapeur à l'ère de l'électricité (1867-1896)*, Sherbrooke, GGC Éditions, Collection Patrimoine, 2001, p. 127.

<sup>2</sup> [s.n.], "Contract for School", *Sherbrooke Daily Record*, 3 mars 1915, p. 1.

**1923 :** l'école prend le nom de *Mitchell Elementary School*, suite à l'ouverture d'un nouveau *High School* sur la rue Ontario ; nommé Mitchell en l'honneur des « sœurs Mlle M. J. Mitchell et Mlle Agnes Mitchell qui avaient donné un demi-siècle au service de la Commission Scolaire Protestante »<sup>4</sup> [Mary Jane Mitchell et Sarah Agnès Mitchell]



Détail du plan d'implantation de l'annexe de l'école Mitchell, avril 1959 ; on voit qu'une partie de l'ancien bâtiment fut détruite pour laisser place au nouvel agrandissement. (P-123-001-005, FC.18 Plans des établissements de la CSRS)

**3 octobre 1960 :** inauguration officielle de la nouvelle annexe de l'école ; 10 classes supplémentaires, un gymnase, un réfectoire et des vestiaires ; les plans et devis sont de la firme d'architectes Audet, Tremblay & Audet ; la construction a été réalisée par l'entrepreneur général J. W. Roy ltée<sup>5</sup>

<sup>3</sup> [s.n.], « Inauguration des nouveaux locaux de l'école Mitchell », *La Tribune*, 30 septembre 1960, p. 21.

<sup>4</sup> [s.n.], « Inauguration des nouveaux locaux de l'école Mitchell », *La Tribune*, 30 septembre 1960, p. 21.

<sup>5</sup> [s.n.], « Inauguration des nouveaux locaux de l'école Mitchell », *La Tribune*, 30 septembre 1960, p. 21.

- 23 janvier 1968 (68-5120) :** les commissaires de la Commission des écoles catholiques de Sherbrooke (CECS) souhaitent entreprendre les démarches nécessaires à l'achat de l'école Mitchell<sup>6</sup> [pas de suite par la CECS]
- 30 juin 1969 (69-3056) :** la Commission scolaire régionale de l'Estrie (CSRE) souhaite louer l'école Mitchell pour septembre 1969<sup>7</sup>
- 21 juillet 1969 (69-3163 à 69-3165) :** la CSRE demande au Ministère de l'Éducation du Québec (MEQ) l'autorisation pour louer l'école Mitchell et réaménager ses locaux afin d'y accueillir des élèves de l'école Saint-Michel<sup>8</sup>
- 1<sup>er</sup> août 1969 (69-3208) :** « considérant que le campus de Lennoxville de la Eastern Townships Regional School Board [école Alexander-Galt] pourrait ne pas être prêt à recevoir les élèves en septembre », la CSRE décide de retarder la location de l'école Mitchell<sup>9</sup>
- 18 août 1969 (69-3260) :** la CSRE rescinde la résolution 69-3208 et décide de voir immédiatement à la location de l'école Mitchell<sup>10</sup> [avec l'arrivée d'élèves de l'école Saint-Michel, l'école Mitchell devient temporairement une école secondaire francophone pour filles]

---

<sup>6</sup> CECS, *Livre des minutes*, 4 juillet 1967 au 11 novembre 1969, Centre administratif de la CSRS, Gestion documentaire, p. 76.

<sup>7</sup> CSRE, *Livre des minutes*, 2 décembre 1968 au 5 janvier 1970, Centre administratif de la CSRS, Gestion documentaire, p. 153.

<sup>8</sup> CSRE, *Livre des minutes*, 2 décembre 1968 au 5 janvier 1970, Centre administratif de la CSRS, Gestion documentaire, p. 177.

<sup>9</sup> CSRE, *Livre des minutes*, 2 décembre 1968 au 5 janvier 1970, Centre administratif de la CSRS, Gestion documentaire, p. 186.

<sup>10</sup> CSRE, *Livre des minutes*, 2 décembre 1968 au 5 janvier 1970, Centre administratif de la CSRS, Gestion documentaire, p. 197.

- 18 mars 1974 (74-1433) :** le Comité exécutif (CE) de la CSRE décide d'utiliser l'école Mitchell pour les besoins des élèves filles et garçons de secondaire I et II de l'arrondissement Montcalm, et ce, à partir de l'année scolaire 1974-75<sup>11</sup>
- 8 août 1977 (77-3823) :** le CE de la CSRE autorise l'activation des démarches afin d'acquérir l'école Mitchell du *Lennoxville District School Board*<sup>12</sup>
- 6 novembre 1978 (78-4693) :** le CE de la CSRE autorise la signature du contrat d'achat de l'école Mitchell, transaction conditionnelle à l'acceptation du MEQ<sup>13</sup>
- 4 décembre 1978 :** vente de l'école, incluant les lots 469 à 473, par le *Lennoxville District School Board* à la CSRE<sup>14</sup>
- 28 mai 1979 (79-05-476) :** le Conseil des commissaires (CC) de la CSRE autorise l'étude relative aux « réparations urgentes à apporter à l'école Mitchell »<sup>15</sup>
- 27 avril 1981 (81-6385) :** le CE de la CSRE accorde le contrat de réaménagement de l'école Mitchell à Marquis & Frères ltée, pour la somme de 325 677 \$ ; selon les plans et devis de l'architecte Michel Jubinville<sup>16</sup>
- 1<sup>er</sup> juillet 1986 :** établissement officiellement intégré à la Commission scolaire catholique de Sherbrooke (CSCS), suite à la dissolution de la CSRE
- 14 janvier 1997 (CE 97-17461) :** le CE retient les services de la firme d'architectes Les Consultants Louis Faucher inc. pour le réaménagement de l'école<sup>17</sup>

---

<sup>11</sup> CSRE, *Livre des délibérations du CE*, 13 juillet 1972 au 10 avril 1974, Centre administratif de la CSRS, Gestion documentaire, p. 284. Voir aussi, Yvon Rousseau, « Filles et garçons se retrouveront à l'école Mitchell : parents déçus », *La Tribune*, 20 mars 1974, p. 3.

<sup>12</sup> CSRE, *Livre des délibérations du CE*, 16 février 1976 au 12 septembre 1977, Centre administratif de la CSRS, Gestion documentaire, p. 264.

<sup>13</sup> CSRE, *Livre des délibérations du CE*, 19 septembre 1977 au 21 décembre 1978, Centre administratif de la CSRS, Gestion documentaire, p. 272-273.

<sup>14</sup> CSRE, *Index des titres de propriété, locations, ententes, etc.*, FZ.11.01, Centre administratif de la CSRS, Gestion documentaire, p. 1 de la sous-section « École secondaire Mitchell ».

<sup>15</sup> CSRE, *Livre des délibérations du CC*, 10 juillet 1972 au 25 octobre 1982, Centre administratif de la CSRS, Gestion documentaire, p. 191.

<sup>16</sup> CSRE, *Livre des délibérations du CE*, 11 juin 1980 au 17 août 1981, Centre administratif de la CSRS, Gestion documentaire, p. 180-181.

**24 mars 1997 (CC 97-5170) :** les commissaires réservent la somme de 100 000 \$ pour le « parachèvement des aménagements de l'école secondaire Mitchell »<sup>18</sup>

**8 avril 1997 (CE 97-17476) :** le CE accorde le contrat général de réaménagement de l'école à Construction Olivier Lyonnais, pour la somme de 279 500 \$<sup>19</sup>

**17 mars 1998 (C-PR-98-072) :** le Conseil provisoire de la Commission scolaire de la Région-de-Sherbrooke (CSRS) autorise l'institutionnalisation des écoles secondaires Mitchell et Montcalm [regroupement administratif] à partir du 1<sup>er</sup> juillet 1998<sup>20</sup>

**[Pour la suite de l'histoire, voir la fiche de l'école « Mitchell-Montcalm »]**

---

<sup>17</sup> CSCS, *Livre des délibérations du CE*, 4 juillet 1995 au 2 juin 1998, Centre administratif de la CSRS, Gestion documentaire, p. 95.

<sup>18</sup> CSCS, *Livre des délibérations du CC*, 23 janvier 1995 au 9 juin 1998, Centre administratif de la CSRS, Gestion documentaire, p. 207.

<sup>19</sup> CSCS, *Livre des délibérations du CE*, 4 juillet 1995 au 2 juin 1998, Centre administratif de la CSRS, Gestion documentaire, p. 107.

<sup>20</sup> Conseil provisoire de la Commission scolaire francophone 05-02, *Livre des délibérations*, 23 septembre 1997 au 9 juin 1998, Centre administratif de la CSRS, Gestion documentaire, p. 45-46.