

Centre d'éducation aux adultes Saint-Michel – Fiche technique chronologique

Date de fondation : 1975

Commission scolaire d'origine : Commission scolaire régionale de l'Estrie (CSRE)

Adresse : 135 rue King Ouest

Architecte : Jubinville & Mailhot (réaménagement, 1987) / Isabelle La Fontaine,
architecte (terrasse extérieure, 1997)

Entrepreneur général : Marquis & Frères Ltée (réaménagement, 1987) / Construction
Longer inc. (terrasse extérieure, 1997)

Communauté religieuse : s.o.

Autres dénominations pour l'établissement : s.o.



Le bâtiment de la rue King Ouest accueille le Centre Saint-Michel depuis 1975, vers 1959. (Fonds Louis-Philippe Demers, Société d'histoire de Sherbrooke, IP52)

Historique

Les informations qui suivent résultent d'une sélection des éléments jugés les plus significatifs pour l'histoire de l'établissement

[Voir les fiches « École supérieure » et « École Saint-Michel » pour les débuts de l'histoire du bâtiment]

Avril 1975 : l'école secondaire Saint-Michel doit fermer ses portes en juin ; les professeurs acceptent le protocole d'entente avec la CSRE, voulant qu'ils soient réaffectés prioritairement dans les écoles secondaires de la Régionale¹ [changement de vocation du bâtiment : l'école secondaire Saint-Michel devient alors le Centre Saint-Michel, voué à l'éducation aux adultes]

21 avril 1975 (75-2306) : le Comité exécutif (CE) de la CSRE autorise la signature d'un bail de location de l'école Saint-Michel pour l'année scolaire 1975-76²

28 mars 1978 (78-11272) : le CE de la Commission scolaire catholique de Sherbrooke (CSCS) fait lecture d'une lettre de la CSRE avisant la Commission que la Régionale utilisera à nouveau l'école Saint-Michel pour l'année scolaire 1978-79³

6 juillet 1981 (81-6561) : le CE de la CSRE confirme que le nom officiel de l'établissement est Centre Saint-Michel⁴

¹ André Préfontaine, « Syndicat débouté. Les enseignants de St-Michel acceptent le protocole d'entente de la CSRE », *La Tribune*, 5 avril 1975, p. 3.

² CSRE, *Livre des délibérations du CE*, 24 avril 1974 au 9 février 1976, Centre administratif de la CSRS, Gestion documentaire, p. 181.

³ CSCS, *Livre des minutes du CE*, 11 mars 1975 au 14 avril 1978, Centre administratif de la CSRS, Gestion documentaire, p. 285.

⁴ CSRE, *Livre des délibérations du CE*, 11 juin 1980 au 17 août 1981, Centre administratif de la CSRS, Gestion documentaire, p. 234.

Janvier 1982 : l'école offre, entre autres, un programme de Formation préparatoire à l'emploi, en collaboration avec le Centre d'emploi du Canada et la Commission de formation professionnelle⁵

6 juillet 1983 (CE 83-13708) : le CE de la CSCS autorise la location de l'école par la CSRE, pour la somme de 1 \$⁶

26 février 1985 (CE 85-14246) : le CE de la CSCS autorise la location de l'école par la CSRE, pour la somme de 1 \$⁷

1^{er} juillet 1986 : établissement officiellement intégré à la CSCS, suite à la dissolution de la CSRE

14 avril 1987 (CE 87-15044) : le CE retient les services de la firme d'architectes Jubinville & Mailhot pour le réaménagement de l'école⁸

23 juin 1987 (CE 87-15124) : le CE accorde le contrat général pour le réaménagement du Centre Saint-Michel à Marquis & Frères Ltée, pour la somme de 153 420 \$⁹

22 septembre 1987 (CE 87-15195) : le CE décide de regrouper le secteur « commerce et secrétariat » pour les jeunes et les adultes au Centre Saint-Michel¹⁰

22 mars 1988 (CE 88-15401) : le CE autorise la location d'une partie de l'école à la Garderie Les Petites Pucés inc., pour l'année scolaire 1988-89 et la somme de 4 056 \$¹¹

⁵ [s.n.], « Programme de formation préparatoire à l'emploi au centre St-Michel », *La Tribune*, 19 janvier 1982, p. C6.

⁶ CSCS, *Livre des minutes du CE*, 13 avril 1982 au 20 décembre 1983, Centre administratif de la CSRS, Gestion documentaire, p. 217.

⁷ CSCS, *Livre des minutes du CE*, 17 janvier 1984 au 27 juin 1985, Centre administratif de la CSRS, Gestion documentaire, p. 177-178.

⁸ CSCS, *Livre des minutes du CE*, 8 juillet 1986 au 30 juin 1987, Centre administratif de la CSRS, Gestion documentaire, p. 131.

⁹ CSCS, *Livre des minutes du CE*, 8 juillet 1986 au 30 juin 1987, Centre administratif de la CSRS, Gestion documentaire, p. 174.

¹⁰ CSCS, *Livre des minutes du CE*, 11 août 1987 au 29 août 1988, Centre administratif de la CSRS, Gestion documentaire, p. 26.

23 janvier 1989 (CC 89-3940) : un commissaire est nommé responsable du Centre Saint-Michel¹²

28 mars 1989 (CE 89-15774) : le CE autorise la location d'une partie de l'école à la Garderie Les Petites Pucés inc., pour l'année scolaire 1989-90 et la somme de 13 165 \$¹³

18 septembre 1989 (CC 89-4063) : les commissaires ajoutent l'école à la liste des établissements offrant des cours secondaires¹⁴

12 juin 1990 (CE 90-16247) : le CE autorise la location d'une partie de l'école à la Garderie Les Petites Pucés inc., pour l'année scolaire 1990-91 et la somme de 2 458,52 \$¹⁵

9 avril 1996 (CE 96-17367) : le CE accorde une servitude à Immeuble Continental, concernant un « passage pour piétons donnant sur le terrain de stationnement du Centre St-Michel »¹⁶

8 avril 1997 (CE 97-17477) : le CE accorde le contrat d'aménagement d'une terrasse extérieure à Construction Longer inc., pour la somme de 64 600 \$¹⁷ [selon les plans et devis d'Isabelle La Fontaine, architecte]

¹¹ CSCS, *Livre des minutes du CE*, 11 août 1987 au 29 août 1988, Centre administratif de la CSRS, Gestion documentaire, p. 123.

¹² CSCS, *Livre des délibérations du CC*, 23 janvier 1989 au 26 mars 1990, Centre administratif de la CSRS, Gestion documentaire, p. 6.

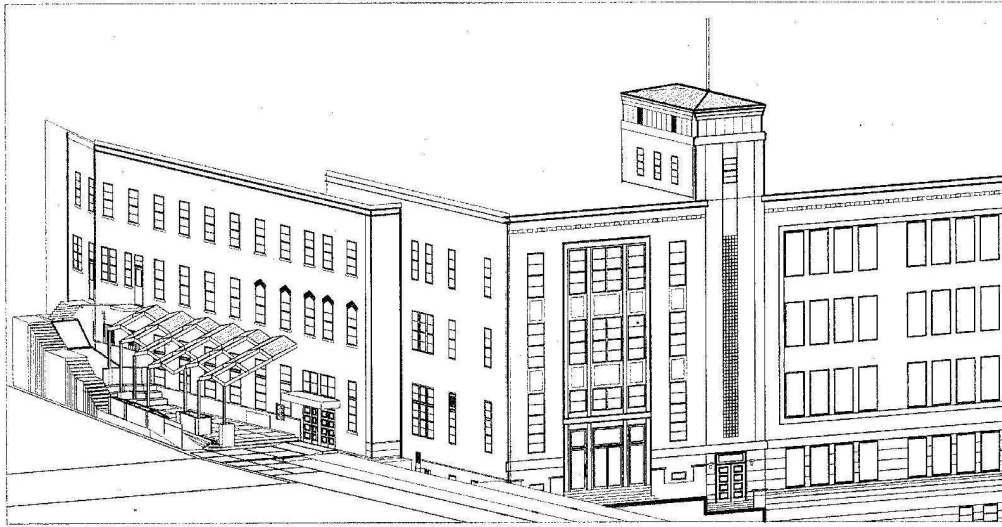
¹³ CSCS, *Livre des délibérations du CE*, 12 septembre 1988 au 24 octobre 1989, Centre administratif de la CSRS, Gestion documentaire, p. 100.

¹⁴ CSCS, *Livre des délibérations du CC*, 23 janvier 1989 au 26 mars 1990, Centre administratif de la CSRS, Gestion documentaire, p. 104.

¹⁵ CSCS, *Livre des délibérations du CE*, 14 novembre 1989 au 11 décembre 1990, Centre administratif de la CSRS, Gestion documentaire, p. 123.

¹⁶ CSCS, *Livre des délibérations du CE*, 4 juillet 1995 au 2 juin 1998, Centre administratif de la CSRS, Gestion documentaire, p. 43.

¹⁷ CSCS, *Livre des délibérations du CE*, 4 juillet 1995 au 2 juin 1998, Centre administratif de la CSRS, Gestion documentaire, p. 107.



Esquisse de l'aménagement d'une terrasse extérieure, février 1997. (P-165-002-063, FC.18 Plans des établissements de la CSRS)