



# 10 Raisons

 Programme d'éducation intermédiaire

pour lesquelles le Programme d'éducation intermédiaire (PEI) vous encourage à devenir un apprenant faisant preuve de créativité, d'esprit critique et de réflexion

## 1 Apprendre tout au long de la vie

Apprenez à apprendre en utilisant la communication, la recherche, l'autogestion, la collaboration et la pensée critique.

## 2 Apprendre par la pratique et l'expérience

Grâce au projet communautaire de l'IB, vous apprenez à rendre service à la communauté et à établir des liens entre ce que vous apprenez dans la salle de classe et la « vraie vie ».

## 3 L'IB encourage la pensée critique

L'IB vous enseigne à analyser et à évaluer des problèmes, à générer de nouvelles idées et à envisager de nouvelles perspectives.

## 5 Apprendre pour comprendre

Ne vous contentez pas de mémoriser des faits ou des sujets en vue de vous préparer aux examens.

## 4 Explorer l'identité humaine et les défis mondiaux

Le PEI vous aide à porter un regard critique sur votre propre culture et vos expériences personnelles, ainsi que sur les valeurs et les traditions d'autrui.

## 6 S'entraîner à :

- organiser et planifier son travail ;
- respecter les échéances ;
- se concentrer ;
- savoir rebondir ;
- persister ;
- penser de manière positive.

## 7 Les matières ne sont pas enseignées indépendamment les unes des autres

Le PEI vous encourage à établir des liens entre les matières.

## 8 Le PEI vous permet de développer vos talents

Soyez fiers de montrer ce que vous savez et recevez le certificat du PEI ou les résultats de cours du PEI.

## 10 Le PEI encourage la sensibilité internationale

Les programmes de l'IB renforcent la compréhension des langues et des cultures, et explorent des idées et des problèmes mondiaux.

## 9 Le PEI vous prépare pour la suite de vos études

Préparez-vous pour le Programme du diplôme ou le Programme à orientation professionnelle proposés par les écoles du monde de l'IB dans le monde entier

## École internationale du Phare



École internationale  
du Phare

PROGRAMME RÉGULIER ET  
ÉDUCATION INTERNATIONALE



## Programme d'éducation intermédiaire

### Description

Profondément ouverte sur le monde et ancrée dans la réalité d'ici, l'école internationale du Phare de Sherbrooke est la seule école secondaire publique en Estrie à offrir le Programme d'éducation intermédiaire (PÉI) reconnu par le Baccalauréat international (BI). Ce programme d'enrichissement permet aux élèves d'obtenir une certification reconnue internationalement et dont la qualité inégalée est garante d'une multitude de possibilités pour les études supérieures.

## La mission de l'IB

Les programmes de l'Organisation du Baccalauréat international (IB) ont pour but de développer chez moi:

- la **curiosité intellectuelle** ;
- les **connaissances** ;
- et la **sensibilité** nécessaire ;



pour contribuer à bâtir un monde meilleur et plus paisible dans un esprit **d'entente mutuelle** et de **respect interculturel**.

Le programme de l'IB partage une vision forte qui s'appuie sur des valeurs bien ancrées pour bâtir la société de demain.

### Un plus pour l'avenir!

TOUS les finissants du programme d'éducation internationale auront une **BONIFICATION de 2%** à la « cote CEGEP » qui sert à leur admission dans un établissement postsecondaire.



Une école où tout le monde se connaît, où tous les niveaux se côtoient et s'entraident dans un climat sain et respectueux.




Quels sont les éléments du PEI qui devraient être visibles dans la salle de classe?		
Les évaluations sont mises en contexte	L'enseignement des compétences de développement global permettant à l'élève de mieux réussir	L'enseignant pose des questions, guide
Le développement de la sensibilité internationale	L'enseignant fait des liens entre les notions de différentes disciplines	Les notions sont mises en contexte. L'enseignant diversifie ses stratégies d'enseignement
L'évaluation formative est fréquente et sert à l'élève et à l'enseignant	L'utilisation de la technologie par et pour les élèves	L'enseignant fait découvrir les notions au lieu de donner les réponses
Les élèves sont en action	Les projets sont fréquents	L'agentivité des élèves est développée, encouragée
L'enseignant donne des choix à ses élèves	Les grilles IB sont expliquées aux élèves (incluant les mots-consignes)	L'enseignant favorise la généralisation, le transfert

**L'enrichissement au PEI**  
**une plus value, une sélection d'oeuvres, un défi**

Enrichissement culturel en langue et littérature:

- Poésie
- Théâtre
- Courants littéraires
- Genres narratifs
- Histoire de la langue



Acquisition de langue

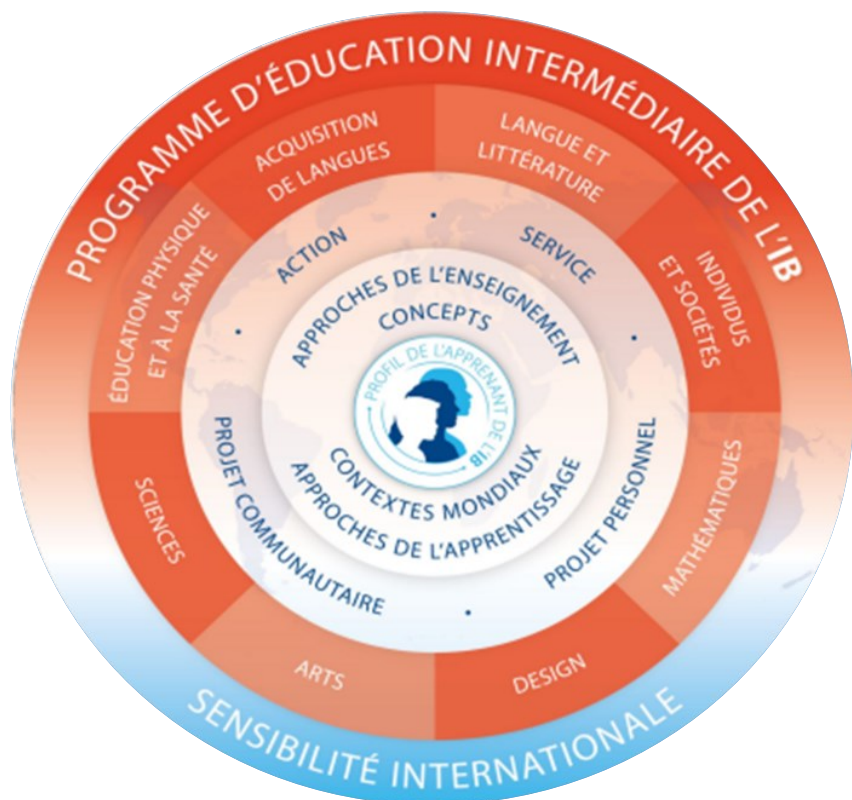
- Anglais (programme enrichi du MEES)
- Espagnol (250 heures)

La sensibilité internationale est omniprésente à l'école internationale du Phare




**NOS SORTIES**

- Ottawa
- Upton
- Valcourt
- Maritimes
- New-York
- Québec



### Profil de la communauté d'apprentissage

- ESPRIT DE RECHERCHE
- CONNAISSANCE
- RAISONNEMENT
- COMMUNICATION
- INTÉGRITÉ
- OUVERTURE D'ESPRIT
- ALTRUISME
- AUDACE
- ÉQUILIBRE
- RÉFLEXION



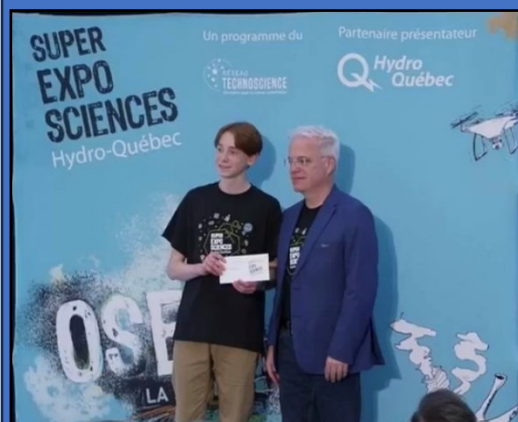
### Notre équipe

Les professionnels de l'éducation au sein de notre école sont créatifs et jouent un rôle essentiel dans le développement de chaque élève.

L'éducation de notre école inspire les jeunes à devenir des apprenants permanents qui utilisent leur énergie, leurs convictions et leur positivité pour aborder des questions mondiales de plus en plus complexes et interconnectées.

L'équipe du PEI, qui représente 38 enseignants, est une équipe d'expérience, motivée et engagée dans la réussite des élèves et qui s'assure que tous vivent des expériences enrichissantes et passionnantes à tous les niveaux.

Les universités et les futurs employeurs reconnaissent l'ampleur et la profondeur du travail rigoureux entrepris par les élèves de l'IB.



Un milieu de vie où l'ouverture sur le monde et sur les autres fait partie de nos valeurs primordiales.

